

• zur Beladung von Pufferspeichern

Die kompakte und komplett vorgefertigte solare Übertragungsstation für den High-Flow- oder den Low-Flow-Betrieb, vollständig isoliert, mit großzügig dimensioniertem Edelstahl-Plattenwärmetauscher, mit vorverdrahtetem und voreingestelltem Regler, ermöglicht eine einfache und schnelle Montage sowie eine sichere Inbetriebnahme.

Alle Anschlüsse 3/4" Innengewinde

Auf Stahl-Wandhalter vormontiert
schnell und einfach an der Wand zu montieren

Komplett flachdichtend verschraubt

Kugelhähne mit Volldurchgang

Schwerkraftbremse im Solarkreis und im Sekundärkreis, aufstellbar, im Solarkreis mit 200 mmWS, speziell für Solaranlagen, sekundär 200 mmWS, verhindern jede ungewollte Zirkulation.

Solarkreis mit großen Kugelhahngriffen
leichte Bedienung, Schließstellung eindeutig, mit integriertem Ganzmetall-Thermometer 0-160 °C, abziehbar, mit Tauchhülse im Kugelhahn integriert, Trinkwasserkreis mit Muffenschiebern, leichte Bedienung

Mit Solarumwälzpumpen von Wilo - vormontiert und vorverdrahtet, an die Leistung der Übertragungsstation angepasst, Pumpen voll absperbar, keine Entleerung bei Servicearbeiten

Primärseite mit Volumenstromgeber
zur elektronischen Durchflussmengenmessung

Spül- und Befüllereinheit integriert
zwei KFE-Hähne (an den Winkelverschraubungen am Wärmetauscher) ermöglichen das Befüllen und Spülen des Primärkreises sowie nur des Wärmetauschers, sekundärseitig mit Entlüfter am höchsten Punkt des Wärmetauschers und KFE-Hahn zum Entleeren des Wärmetauschers

Zwei FlowChecks, auf der Primär- und Sekundärseite
zum Abgleich der Volumenströme

Solar-Sicherheitsgruppe
Solar-Sicherheitsventil 6 bar, Hochtemperatur-Manometer 0-6 bar mit Ventil, flachdichtender Anschluss für ein Ausdehnungsgefäß, sekundärseitig mit 3-6 bar Sicherheitsventil

Kompakte funktionsoptimierte Design-Isolierung
aus dauerelastischem EPP, 100 % Isolation der Armaturen - minimale Wärmeverluste

Hocheffiziente Edelstahl-Plattenwärmetauscher
zwei Größen für kleine und große Anlagen, ausgelegt für High-Flow- und Low-Flow-Betrieb. Großzügig dimensioniert, für die Übertragung großer Leistungen mit geringer Temperaturspreizung, komplett in die Isolierung integriert

Randbedingungen: Einstrahlung = 800 W/m²; Wirkungsgrad $\eta_{0,05}$ = 65%

Solex HZH - für Anlagen im High-Flow-Betrieb [25-40 l / (m² Kollektor x h)]

HZH I 6091822	Betriebsweise	Kollektorfläche	Leistung	Temperaturdifferenz (Kollektoreintritt/Kollektoraustritt)
	25 l / (m ² x h)			
	40 l / (m ² x h)	15 m ²	7,5 kW	12 K
HZH II 6091832	25 l / (m ² x h)	36 m ²	18 kW	33 K
	40 l / (m ² x h)	23 m ²	11,5 kW	25 K

Solex HZL - für Anlagen im Low-Flow-Betrieb [15-20 l / (m² Kollektor x h)]

HZL I 6091880	Betriebsweise	Kollektorfläche	Leistung	Temperaturdifferenz (Kollektoreintritt/Kollektoraustritt)
	15 l / (m ² x h)			
	20 l / (m ² x h)	23 m ²	11,5 kW	12 K
HZL II 6091840	15 l / (m ² x h)	50 m ²	25 kW	33 K
	20 l / (m ² x h)	38 m ²	19 kW	25 K

Integrierte Solarregelung
 komplett vormontiert, voreingestellt und vorverdrahtet - stellt eine schnelle
 Montage sicher - lediglich die Speicher- und Kollektorfühler müssen noch
 montiert und angeklemt werden. Das voreingestellte Regelungssystem
 ermöglicht eine einfache und fehlerfreie Inbetriebnahme. Die
 temperaturabhängige Drehzahlsteuerung der Primär- und Sekundärpumpe
 sichert die optimale Nutzung der gewonnenen Energie.

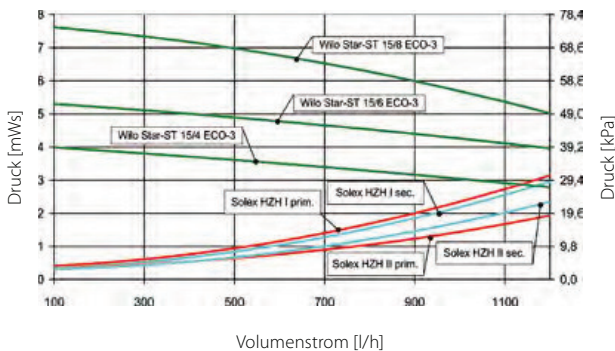
Integriertes 3-Wege Umschaltventil
 ermöglicht die optimale Einschichtung der gewonnenen Energie in zwei
 Pufferspeicher oder in einen Schichtenspeicher.

TECHNISCHE DATEN SOLEX HZH/HZL	
Werkstoffe	
Armaturen	Messing
Dichtungen	Klingersil/EPDM
Isolierung	EPP
Schwerkraftbremsen	modifiziertes PPS
Wärmetauscher	Platten + Stutzen: 1.4400 Lot: 99,99% Kupfer
Technische Daten	
Max. Druck	6 bar
Max. Betriebstemperatur	120 °C
Ausstattung	
Schwerkraftbremsen	200 mmWs
FlowCheck DN 20	1-20 l/min
Sicherheitsventil	6 bar, für therm. Solaranlagen 3 bar, für Heizungsanlagen
Manometer	0-160 °C, hochtemperaturfest
Thermometer	0-160 °C, im Solarkreis
Regler	Typ DeltaSol E
Maße	
Anschlüsse	¾" IG
Breite	540 mm
Höhe	870 mm



Solex HZ

Differenzdruckdiagramm Solex HZH



Differenzdruckdiagramm Solex HZL

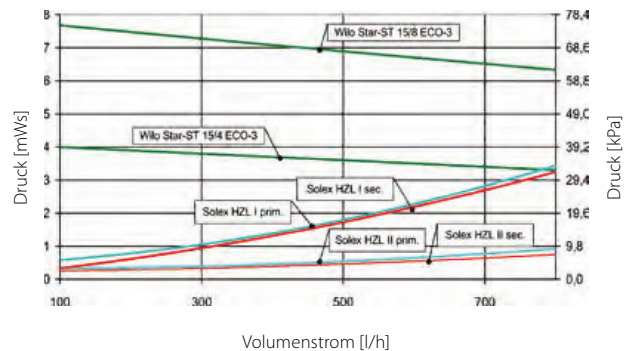
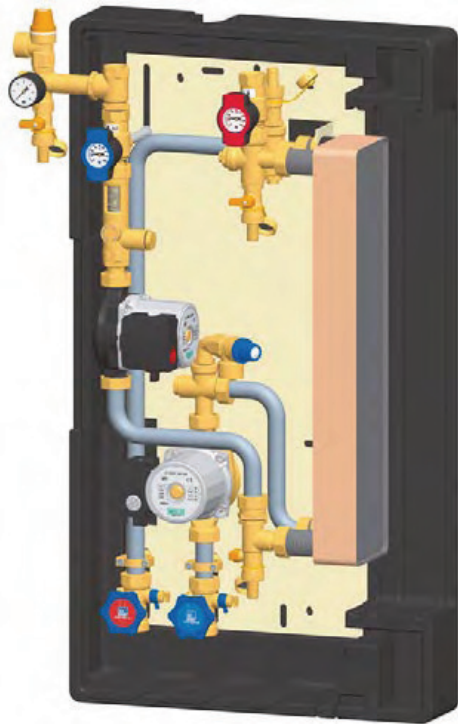


Abbildung	Solex HZH/HZL	LA	Art.Nr.	€/ Stück
	Solex HZH			
	HZH I: prim.: Wilo ST 15/6 ECO, sek.: Wilo ST 15/4 ECO		6091822	
	HZH II: prim.: Wilo ST 15/8 ECO, sek.: Wilo ST 15/4 ECO		6091832	
	Solex HZL			
	HZL I: prim.: Wilo ST 15/8 ECO, sek.: Wilo ST 15/4 ECO		6091880	
	HZL II: prim.: Wilo ST 15/8 ECO, sek.: Wilo ST 15/4 ECO		6091840	
Ergänzungssatz zur Wärmemengenerfassung bestehend aus Wärmezähler QN = 1,5 mit Impulsausgang 10 Liter/Impuls. Einbaulänge 110 mm, ¾" AG flachdichtend, mit Verschraubungen auf ½" AG, 2 Anlegefühler mit Tauchhülse, zur Montage im Sekundärkreis, nicht eichfähig.				
Ergänzungssatz zur Wärmemengenerfassung			13192	



• zur Beladung von Trinkwasserspeichern

Die kompakte und komplett vorgefertigte solare Übertragungsstation für den High-Flow- oder den Low-Flow-Betrieb, zur Beladung von Trinkwasserspeichern, vollständig isoliert, mit großzügig dimensioniertem Edelstahl-Plattenwärmetauscher, mit vorverdrahtetem und voreingestelltem Regler, ermöglicht eine einfache und schnelle Montage sowie eine sichere Inbetriebnahme.

Alle Anschlüsse 3/4" Innengewinde

Auf Stahl-Wandhalter vormontiert
schnell und einfach an der Wand zu montieren

Komplett flachdichtend verschraubt

Kugelhähne mit Volldurchgang

Schwerkraftbremse im Solarkreis und im Sekundärkreis, aufstellbar, im Solarkreis mit 200 mmWS, speziell für Solaranlagen, sekundär 200 mmWS, verhindern jede ungewollte Zirkulation.

Solarkreis mit großen Kugelhahngriffen
leichte Bedienung, Schließstellung eindeutig, mit integriertem Ganzmetall-Thermometer 0-160 °C, abziehbar, mit Tauchhülse im Kugelhahn integriert, Trinkwasserkreis mit Kolbenventilen, leichte Bedienung

Mit Solarumwälzpumpen von Wilo - vormontiert und vorverdrahtet, an die Leistung der Übertragungsstation angepasst, Pumpen voll absperrbar, keine Entleerung bei Servicearbeiten

Primärseite mit Volumenstromgeber
zur elektronischen Durchflussmengenmessung und Wärmemengenzählung

Spül- und Befülleinheit integriert
zwei KFE-Hähne (an den Winkelverschraubungen am Wärmetauscher) ermöglichen das Befüllen und Spülen des Primärkreises sowie nur des Wärmetauschers, sekundärseitig mit Entlüfter am höchsten Punkt des Wärmetauschers und KFE-Hahn zum Entleeren des Wärmetauschers

Solar-Sicherheitsgruppe
Solar-Sicherheitsventil 6 bar, Hochtemperatur-Manometer 0-6 bar mit Ventil, flachdichtender Anschluss für ein Ausdehnungsgefäß, sekundärseitig mit 3 bar Sicherheitsventil

Kompakte funktionsoptimierte Design-Isolierung
aus dauerelastischem EPP, 100 % Isolation der Armaturen - minimale Wärmeverluste

Randbedingungen: Einstrahlung = 800 W/m²; Wirkungsgrad $\eta_{0,05}$ = 65%

Solex TWH - für Anlagen im High-Flow-Betrieb [25-40 l / (m² Kollektor x h)]

TWH I 6094622	Betriebsweise	Kollektorfläche	Leistung	Temperaturdifferenz (Kollektoreintritt/Kollektorausritt)
	25 l / (m ² x h)	25 m ²	12,5 kW	20 K
	40 l / (m ² x h)	15 m ²	7,5 kW	12 K
TWH II 6094632				
	25 l / (m ² x h)	36 m ²	18 kW	33 K
	40 l / (m ² x h)	23 m ²	11,5 kW	25 K

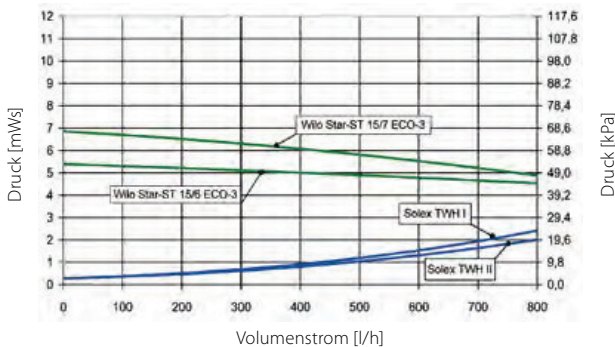
Hocheffiziente Edelstahl-Plattenwärmetauscher
zwei Größen für kleine und große Anlagen, ausgelegt für High-Flow-Betrieb.
Großzügig dimensioniert, für die Übertragung großer Leistungen mit geringer
Temperaturspreizung, komplett in die Isolierung integriert

Integrierte Solarregelung
komplett vormontiert, voreingestellt und vorverdrahtet - stellt eine
schnelle Montage sicher - lediglich der Speicher- und der Kollektorfühler
müssen noch montiert und angeklemt werden. Das voreingestellte
Regelungssystem ermöglicht eine einfache und fehlerfreie Inbetriebnahme.
Die temperaturabhängige Drehzahlsteuerung der Primär- und
Sekundärpumpe sichert die optimale Nutzung der gewonnenen Energie. Eine
Wärmemengenzählung ist ebenfalls integriert. Der Regler kann ein externes
Umschaltventil ansteuern.

TECHNISCHE DATEN SOLEX TWH	
Werkstoffe	
Armaturen	Messing
Dichtungen	Klingersil/EPDM
Isolierung	EPP
Schwerkraftbremsen	modifiziertes PPS
Technische Daten	
Max. Druck	6 bar
Max. Betriebstemperatur	120 °C
Ausstattung	
Schwerkraftbremsen	200 mmWs primär
Sicherheitsventil	6 bar, für therm. Solaranlagen 3 bar, für Trinkwasseranlagen
Manometer	0-6 bar, hochtemperaturfest
Thermometer	0-160 °C, im Solarkreis
Regler	Typ DeltaSol E
Maße	
Anschlüsse	¾" IG (Primärkreis) 1" AG flachdichtend (Sekundärkreis)
Breite	540 mm
Höhe	870 mm



Differenzdruckdiagramm Solex TWH primär



Differenzdruckdiagramm Solex TWH sekundär

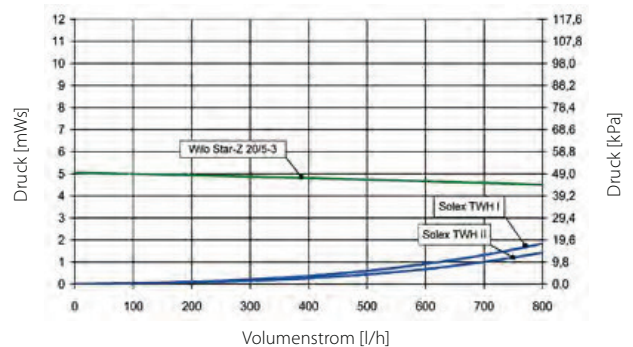


Abbildung	Solex TWH	LA	Art.Nr.	€/ Stück
	Solex TWH I prim.: Wilo ST 15/6 ECO , sek.: Wilo Star-Z 20/5-3		6094622	
	Solex TWH II prim.: Wilo ST 15/7 ECO , sek.: Wilo Star-Z 20/5-3		6094632	
Ergänzungssatz zur Wärmemengenerfassung bestehend aus Wärmemengenzähler QN = 1,5 mit Impulsausgang 1 Liter/Impuls. Einbaulänge 130 mm, 1" AG flachdichtend, mit Verschraubungen auf ¾" AG, 2 Fühler mit Tauchhülse, zur Montage im Sekundärkreis, nicht eichfähig.			131921	